

# 国産やさいマッチングサイト“ベジマチ” 会員募集中！

登録・利用無料！

**生産者 ※1**

**ベジマチ**  
国産やさいの生産者と  
実需者を結ぶマッチングサイト  
**Vegemach.jp**

**実需者 ※2**

5月13日現在 会員登録数458者(生産者299者、実需者159者)

## ベジマチについて

- ポイント 1**  
国産やさいの生産者と実需者を結ぶオンラインの商談サイトです。
- ポイント 2**  
FREE  
利用者登録から商談成立まで、無料でご利用いただけます。
- ポイント 3**  
24  
場所や時間の制限なく、いつでもどこでも商談いただけます。

## ベジマチでできること

<b>生産者</b> 	<b>購入希望者の検索</b> 全国の購入希望者を検索することができます。	<b>欲しい野菜の検索</b> 野菜の種類や産地から、欲しい野菜を検索することができます。	<b>実需者</b> 
	<b>掲示板を使った情報発信</b> 旬の商品情報などを発信することができます。	<b>掲示板を使った情報発信</b> 商品に関する要望などを発信することができます。	
	<b>メッセージ機能による個別商談</b> 購入希望者と直接やりとりすることができます。	<b>メッセージ機能による個別商談</b> 生産者と直接やりとりすることができます。	

会員登録募集中

右記の“ベジマチ”のURL又はQRコードからお申込みいただけます。 <https://www.vegemach.jp/>



※1 生産者とは、国産野菜の生産者や生産出荷団体です。 ※2 実需者とは、国産野菜を取り扱う事業者で、私的利用となる消費者は対象となりません。



お問い合わせ先：独立行政法人 農畜産業振興機構 野菜振興部 需給業務課 TEL：03-3583-9793 E-mail：vegemach@alic.go.jp

## 株式会社つくば良農（茨城県つくば市）

### 1 生産者の概要

株式会社つくば良農（以下「つくば良農」という）は、茨城県つくば市の南部でキャベツ、スイートコーン、たまねぎなどの露地野菜を生産しています。中でもキャベツの生産に力を入れており、県内や埼玉県へ加工・業務用としての出荷を中心に行っています。

また、つくば良農はAS I AGAP/J GAPを取得しており、さらにAS I AGAP/J GAP指導員の現地研修の会場となっており、GAP認証の普及にも取り組んでいます。

### 2 キャベツの安定出荷

つくば良農ではGPS車速連動機能により、均一な施肥を実現する肥料散布機や、キャベツを一斉収穫する収穫機といった農業機械を活用して効率的に生産を行い、持続可能な農業を実践しています。収穫したキャベツの品質を保持する保冷库も複数備えており、キャベツを安定的に出荷できる体制が整っています。また、安定した取引を行うため、自社生産以外にも周辺の生産者を中心に仕入れを行っており、まとまった量のJ GAP認証キャベツを通年出荷できるのが強みです。

現在、24ヘクタールの自社ほ場でキャベツを栽培していますが、作付面積の拡大に向けた設備は整っており、生産量の増加を目指しています。



評価されるものづくりがモットー



収穫機が入る道を作ることで収穫も効率化



キャベツの鮮度を保つ保冷库

### 3 生産者から一言

単なる生産者としての満足で終わるのではなく、お客様の目線を大事にしております。お客様からの需要があるもの、良い評価をいただけるものを提供するため、品質管理、安定出荷に取り組んでいます。当社に興味を持っていただけた方からのご連絡をお待ちしております。お客様との取引が末長いものとなれば幸いです。



詳しくはベジマチでご検索ください。

ベジマチ：<https://www.vegemach.jp/>

【ベジマチ運営事務局】

独立行政法人農畜産業振興機構

野菜振興部需給業務課

Tel : 03-3583-9482

Mail : vegemach@alic.go.jp

## 株式会社尾野農園（香川県善通寺市）

### 1 生産者の概要

株式会社尾野農園（以下「尾野農園」という）は、香川県善通寺市に本社を置き、同市および丸亀市でねぎなどの生産を行っています。代表取締役の尾野さんは、もともとエンジニアとして活躍された経験を生かし、過去の天候や作業内容をデータベース化することで安定的な供給量の確保に注力しています。

尾野農園では、ねぎの他、ブロッコリー、ほうれんそうおよびスイートコーンを生産しており、ねぎは、年間を通して食品加工会社や地元のうどん店に出荷しています。

### 2 色鮮やかで新鮮な「ねぎ」

瀬戸内海沿岸の豊富な日照量と温暖な気候は、ねぎの生育環境に適しています。早朝に収穫し、その日のうちに選別・箱詰めし、翌日までに出荷されるため、新鮮で棚持ちが良く、鮮やかな色味のねぎとして各取引先から高い評価を受けています。

尾野農園では、特に土づくりにこだわっており、試行錯誤を重ねた結果、しいたけなどの廃菌床を堆肥に使用することで生育が安定し、鮮やかで色ムラの少ないねぎを生産することが可能となりました。

また、適切な農場管理の基準となるAS I A GAPを取得しており、厳格な管理のもとで安全・安心なねぎの生産を心がけています。



代表取締役の尾野さん

### 3 生産者から一言

弊社のねぎは、日量2～3トンの出荷量があり、年間を通して安定的な出荷が可能です。土づくりにこだわり、色味が良く、棚持ちが良いのが特徴です。各お取引様からのニーズに応えられるよう努めますのでご連絡をお待ちしております。



詳しくはベジマチでご検索ください。

ベジマチ：<https://www.vegemach.jp/>

【ベジマチ運営事務局】

独立行政法人農畜産業振興機構

野菜振興部需給業務課

Tel : 03-3583-9482

Mail : [vegemach@alic.go.jp](mailto:vegemach@alic.go.jp)

## 株式会社マカリイ（北海道札幌市）

### 1 実需者の概要

株式会社マカリイ（以下「マカリイ」という）は、北海道を拠点として、野菜などの卸売や小売、ネットショップの運営を行っています。

各分野ともに、「カジュアルオーガニック」をコンセプトとして、有機野菜や産地直送の野菜を取り扱っています。

MaccaLi（マカリイ）という社名は、自然豊かな羊蹄山のふもとにある北海道真狩（まっかり）村に由来しています。

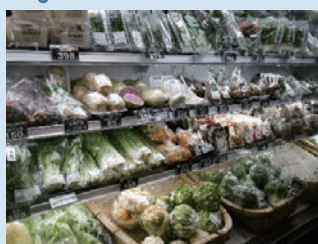


マカリイズマーケット（札幌市内）

### 2 地域を支えるネットワークが強み

マカリイでは、札幌市内にある直営ショップ「マカリイズマーケット」において、北海道産を中心とした産地直送野菜などを販売しています。また、卸売事業では、卸売市場や飲食店向けを中心とした野菜のパッキングやピッキング、さらにカット加工にも対応しています。

また、転送事業にも注力しており、自社が築いた農家や実需者との関係を中心とした全国的なネットワークを活用し、需要に応じた販売体制を構築しています。すべての関係者と「より良い取引」ができるよう、少数精鋭の担当者が日々、生産状況や市況の動向を注視しています。



取り扱うこだわり産直  
野菜（上）  
営業一課転送部の安達  
さん（右）



### 3 実需者から一言

弊社は実需者としてだけでなく、北海道を主とした全国の産地から生産者としてのご提案もすることができます。道内では産地訪問によって得られる生産状況と、全国の市場関係業者様、量販店様や加工業者様などの情報交換によって得られる市況動向など、青果物流通の「生きた情報」を大切にしています。

どんな些細な事でも構いませんので、お問い合わせいただければ幸いです。皆様からのご連絡、心よりお待ちしております！



詳しくはベジマチでご検索ください。

ベジマチ：<https://www.vegemach.jp/>

【ベジマチ運営事務局】

独立行政法人農畜産業振興機構

野菜振興部需給業務課

Tel：03-3583-9482

Mail：vegemach@alic.go.jp