

食肉の需給動向

1 牛肉需給の推移

年度・月	生産量		輸入量		推定出回り量		期末在庫	
	(千トン)	前年度比 (%)	(千トン)	前年度比 (%)	(千トン)	前年度比 (%)	(千トン)	前年度比 (%)
令和2年度	335	1.8	591	▲ 5.0	930	▲ 0.7	117	▲ 7.4
3年度	336	0.1	569	▲ 3.7	887	▲ 4.7	128	8.8
4年度	348	3.5	563	▲ 1.2	880	▲ 0.7	150	17.1
5年度	351	1.1	502	▲ 10.8	870	▲ 1.2	124	▲ 17.0
6年度	353	0.6	506	0.9	841	▲ 3.3	132	6.3
7年3	28	▲ 1.3	31	▲ 19.3	59	▲ 16.7	132	6.3
4	31	▲ 1.8	53	▲ 16.0	75	▲ 7.8	139	2.5
5	27	▲ 3.4	48	▲ 0.2	67	▲ 5.7	147	4.3
6	28	1.5	42	▲ 11.3	69	1.0	147	0.2
7	32	0.1	47	▲ 4.9	73	▲ 3.3	152	0.1
8	25	▲ 3.8	43	▲ 11.6	67	▲ 1.8	153	▲ 3.4
9	29	1.1	38	0.4	69	2.3	149	▲ 4.1
10	31	▲ 1.5	49	11.9	80	7.7	149	▲ 4.9
11	33	▲ 4.7	39	12.0	74	▲ 4.0	145	▲ 1.5
12	33	1.9	43	9.7	78	1.5	142	0.7
8年1	27	▲ 1.5	40	22.2	64	0.9	143	5.2
2	26	▲ 1.5	31	4.6	59	2.0	140	5.1
7年度累計	321	▲ 1.2	474	▲ 0.4	776	▲ 0.8	140	5.1

資料：農林水産省「食肉流通統計」、財務省「貿易統計」、在庫量は農畜産業振興機構推計

注1：部分肉ベース。輸入量は煮沸肉並びにくず肉のうちほほ肉及び頭肉のみ含む。

2：推定期末在庫の調査対象倉庫は、毎年度見直している。

3：四捨五入の関係上、累計が一致しない場合がある。

2 豚肉需給の推移

年度・月	生産量		輸入量		推定出回り量		期末在庫	
	(千トン)	前年度比 (%)	(千トン)	前年度比 (%)	(千トン)	前年度比 (%)	(千トン)	前年度比 (%)
令和2年度	917	1.5	884	▲ 7.3	1,827	0.9	182	▲ 13.4
3年度	923	0.6	929	5.1	1,852	1.3	180	▲ 1.0
4年度	901	▲ 2.3	965	3.9	1,835	▲ 0.9	210	16.5
5年度	909	0.8	915	▲ 5.2	1,842	0.4	189	▲ 9.8
6年度	895	▲ 1.6	983	7.5	1,849	0.4	217	14.4
7年3	76	▲ 1.7	66	▲ 11.3	142	▲ 4.8	217	14.4
4	77	▲ 1.9	94	▲ 4.9	166	▲ 2.4	222	12.7
5	73	▲ 3.9	90	▲ 3.9	147	▲ 3.7	238	11.2
6	69	3.5	84	2.5	146	1.1	245	12.3
7	70	▲ 2.5	83	▲ 4.0	156	▲ 0.8	242	10.4
8	64	▲ 2.9	74	▲ 12.0	141	▲ 3.3	238	7.0
9	71	3.3	76	▲ 3.1	150	2.3	235	5.4
10	81	2.3	85	▲ 2.2	169	2.3	231	3.6
11	76	▲ 2.5	65	▲ 16.6	154	▲ 6.0	219	1.4
12	83	2.5	68	▲ 10.7	165	▲ 0.0	205	▲ 1.5
8年1	81	0.9	83	3.2	156	0.7	213	▲ 0.4
2	74	1.9	65	▲ 9.0	143	0.9	210	▲ 3.4
7年度累計	819	0.0	868	▲ 5.4	1,692	▲ 0.9	210	▲ 3.4

資料：農林水産省「食肉流通統計」、財務省「貿易統計」、在庫量は農畜産業振興機構推計

注1：部分肉ベース。輸入量にはくず肉を含む。

2：推定期末在庫の調査対象倉庫は、毎年度見直している。

3：四捨五入の関係上、累計が一致しない場合がある。

3 鶏肉需給の推移

年度・月	生産量		輸入量		推定出回り量		期末在庫	
	(千トン)	前年度比 (%)	(千トン)	前年度比 (%)	(千トン)	前年度比 (%)	(千トン)	前年度比 (%)
令和2年度	1,650	0.2	553	▲ 3.4	2,209	0.4	164	▲ 3.9
3年度	1,689	2.4	594	7.5	2,289	3.6	158	▲ 3.8
4年度	1,679	▲ 0.6	565	▲ 4.9	2,248	▲ 1.8	154	▲ 2.4
5年度	1,702	1.4	609	7.7	2,299	2.3	166	7.8
6年度	1,706	0.2	619	1.7	2,333	1.5	157	▲ 5.4
7年3	146	1.9	42	▲ 19.7	196	3.8	157	▲ 5.4
4	148	1.5	48	▲ 8.3	200	▲ 0.5	152	▲ 6.2
5	146	▲ 0.6	49	▲ 8.9	192	▲ 1.8	155	▲ 7.3
6	141	▲ 1.0	52	4.4	189	▲ 0.1	159	▲ 6.6
7	142	2.2	48	▲ 6.8	194	1.1	155	▲ 8.1
8	138	6.2	50	▲ 12.5	183	0.2	160	▲ 7.6
9	142	4.9	58	17.6	196	4.1	164	▲ 3.3
10	151	2.4	57	▲ 8.0	208	1.0	164	▲ 5.2
11	142	▲ 0.9	43	▲ 17.1	193	▲ 3.0	157	▲ 7.8
12	156	1.2	45	▲ 9.2	210	0.2	148	▲ 10.0
8年1	145	4.4	47	▲ 10.5	191	0.3	149	▲ 9.9
2	139	2.4	46	▲ 3.1	184	▲ 0.5	151	▲ 8.3
7年度累計	1,590	2.0	542	▲ 5.9	2,139	0.1	151	▲ 8.3

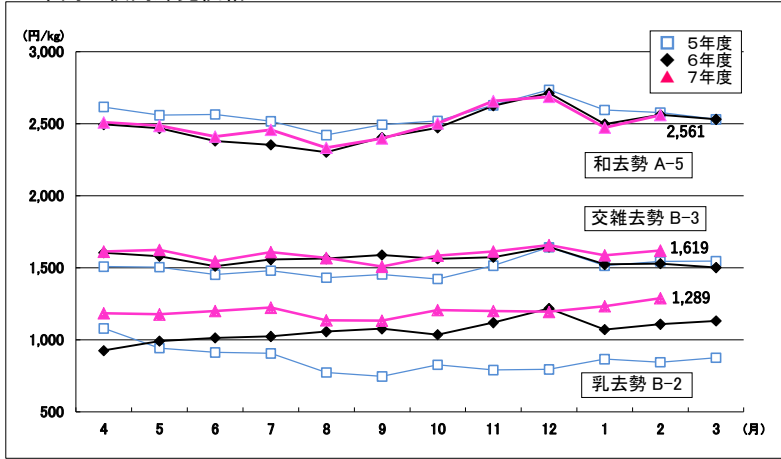
資料：農林水産省「食肉流通統計」、財務省「貿易統計」、生産量及び在庫量は農畜産業振興機構推計

注1：生産量は骨付き肉ベース。成鶏肉を含む。輸入量には鶏肉以外の家きん肉を含まない。

2：推定期末在庫の調査対象倉庫は、毎年度見直している。

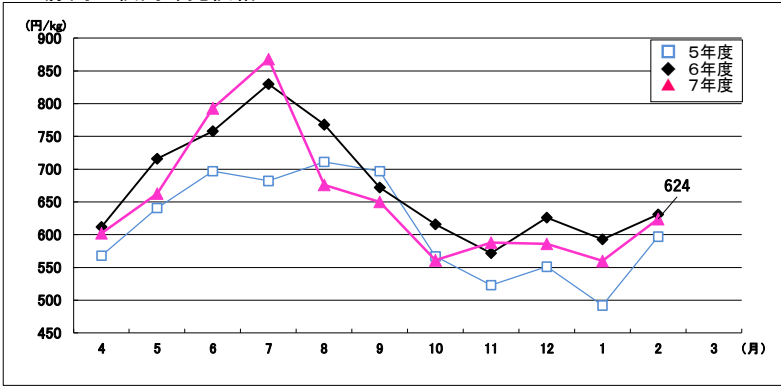
3：四捨五入の関係上、累計が一致しない場合がある。

4 牛肉の枝肉卸売価格



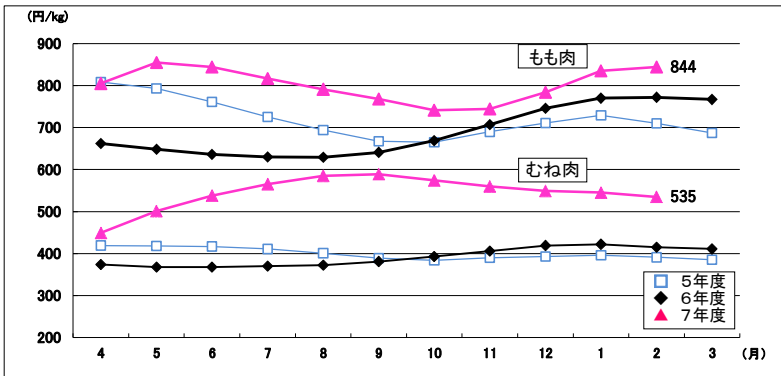
資料：農林水産省「食肉流通統計」ほか
注：東京市場、価格は消費税を含む。

5 豚肉の枝肉卸売価格



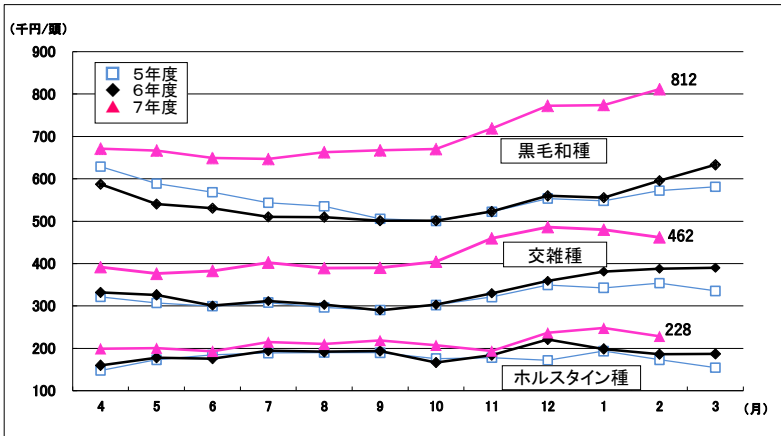
資料：農林水産省「食肉流通統計」ほか
注：極上・上、東京・大阪市場加重平均、価格は消費税を含む。

6 鶏肉の卸売価格



資料：農林水産省「食肉市場情報（東京）」ほか
注：価格は消費税を含みません。

7 肉用子牛の取引価格（参考）



資料：農畜産業振興機構
注1：価格は消費税を含む。
注2：集計対象は日齢182日以上365日以下。